



# Országos Erdőkár Nyilvántartási Rendszer (OENyR)

Szerző: Molnár Erika Csilla

## Az OENyR adatgyűjtési módszerének jövőbeni fejlesztési lehetőségei

### Mobiltelefonos applikáció:

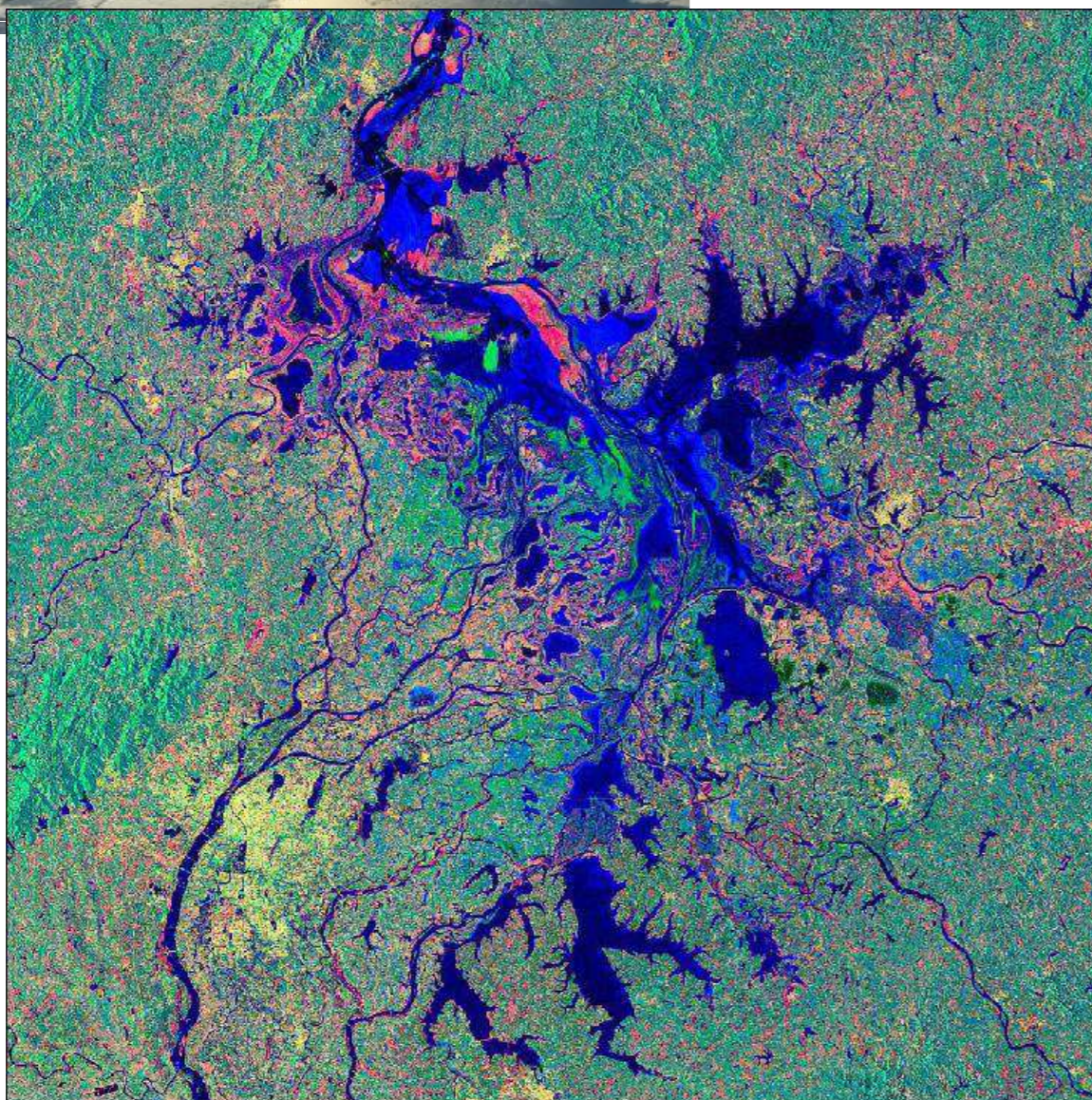


- Bárki (lakosság, kirándulók, stb.) lehet adatszolgáltató
- Észleléskor azonnal megtehető a bejelentés
- Egyszerű, közérthető applikációs felület használata
- GPS koordináták automatikus továbbítási lehetősége
- Fénykép csatolása

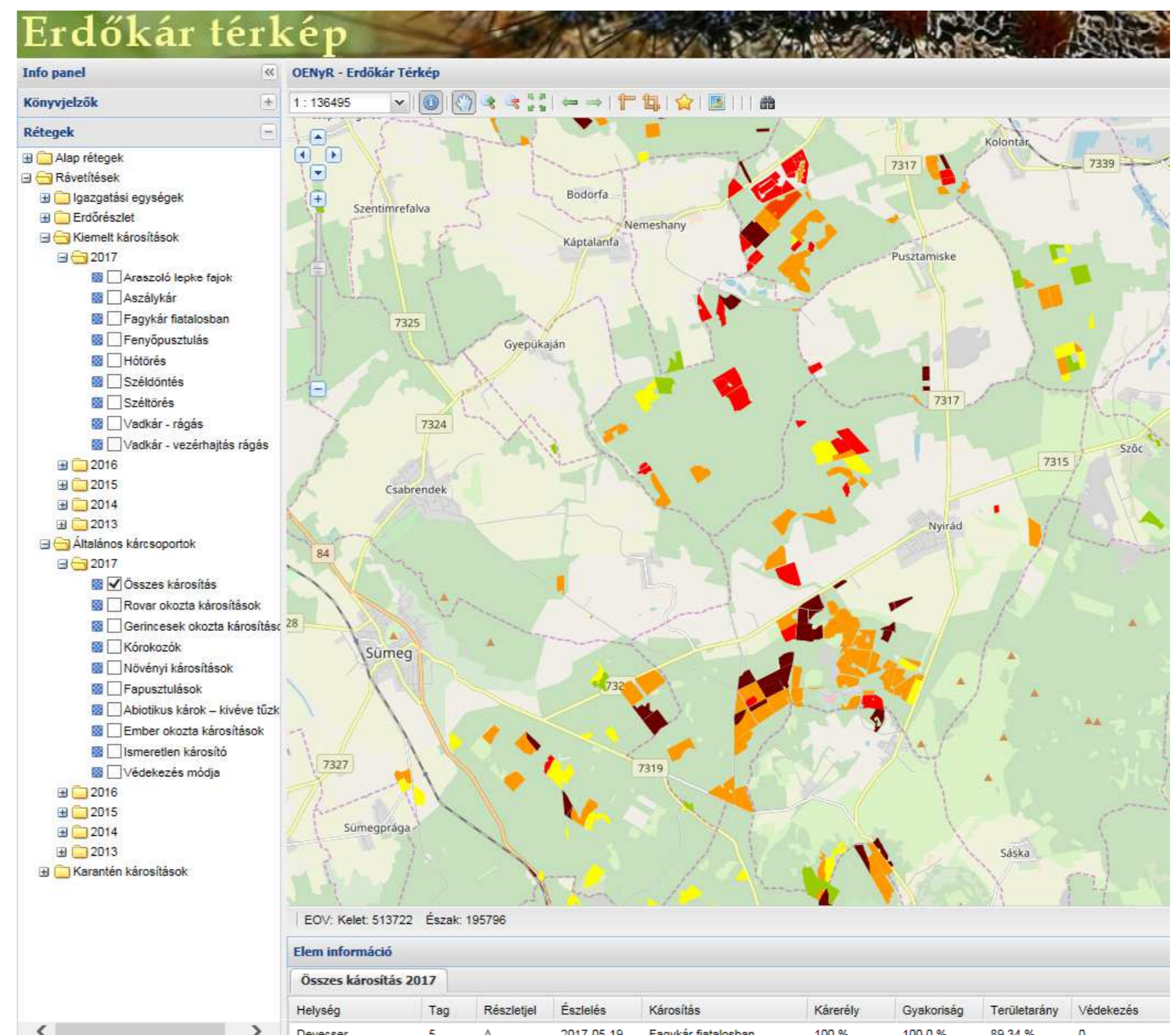
A bejelentők elkülönített adatbázisban történő tárolása tervezett, mely webes felületen hozzáférhető lenne az érdeklődők számára. A bejelentett kár összevetése az OENyR adatbázisával (történt-e korábban hivatalos bejelentés), szükség esetén a kár hatósági helyszíni ellenőrzése.

### Összekapcsolás a meglévő rendszerekkel:

- Az erdőgazdaságoknál működő ESZR rendszerben rögzített adatokat kellő ellenőrzés beépítésével közvetlenül lehessen betölteni az OENyR adatbázisába
- Gyorsabb feldolgozhatóság
- Kisebb hibalehetőség
- Naprakész adattartalom és térképi megjelenítés



<https://directory.eoportal.org>



Interaktív erdőkár térkép

### Távérzékelési módszerek bevonása:

- Folyamatban levő FIR (Földmegfigyelési Információs Rendszer - földmegfigyelési adatinfrastruktúra és szolgáltatások kialakítása) fejlesztés teljesülése esetén
- Sentinel1 és Sentinel2 felvételeinek használata
- Normalizált vegetációs index (NDVI) és levélfelület index (LAI) változás alapján a kár előrejelzése illetve kimutatása
- Erdőterület növekedésének (erdősítés, fásítás, SZRE) és csökkenésének (legális/illegális fakitermelés, erdőkárok) gyorsabb észlelése
- Záródáscsökkenés vizsgálata (erdőkárok, legális/illegális fakitermelés)